

## 料金のご案内 (税込み)

	9時～18時	18時～20時
平日 30分未満	5,500円	6,875円
土・日・祝 30分未満	8,250円	10,313円
平日 30分以上 60分未満	11,000円	13,750円
土・日・祝日 30分以上 60分未満	16,500円	20,625円
超過時間利用料 ※30分毎	2,000円 (1回のご利用が90分を超えた場合)	
休日超過時間利用料 ※30分毎	2,500円 (1回のご利用が90分を超えた場合)	
交通費	駐車場代実費	

\* 状態やご希望に合わせたサービスのオーダーメイドも可能です。

\* 旅行など宿泊が必要な場合は、別途お見積りいたします。

## ご利用の流れ

- 1  
まずはお電話  
ください!
- 2  
ご契約や  
打ち合わせ  
をします
- 3  
サービスの  
ご提供



## ULU訪問看護ステーション

お問い合わせ **TEL: 045-947-4350**

◆受付時間: 9:00～18:00 ◆定休日: 土日祝・年末年始  
〒221-0045 横浜市神奈川区神奈川 2-15-2 白根ビル 3階

<http://ulu-houkan.jp/>



QRコードから  
HPへアクセス  
できます

# ULU

## 訪問看護ステーション

自費訪問看護のご案内





## 自費訪問看護とは？

介護保険・医療保険外の自由度の高い訪問看護サービスです。

提供時間や訪問場所などに制約がある「介護保険・医療保険適用の訪問看護サービス」では実現が難しい療養上のご希望を、専門スタッフがサポートします。

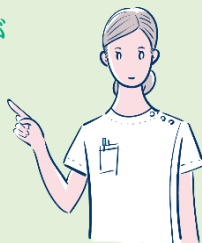


## こんなお悩み、ありませんか？

- 結婚式やセレモニーに参加したい！  
でも移動中に何かあったらどうしよう…
- 旅行に行きたいけど、外出先での医療処置が不安。
- 入居中の施設に、個別対応してくれる看護師に来てほしい。

## おまかせください！

専門のスタッフが  
安心と安全を  
ご提供します！



## サービスの特徴



### 滞在時間や利用回数の自由

介護・医療保険の訪問看護サービスは、滞在時間や訪問回数、訪問可能な曜日に制約がありますが、自費の看護サービスは時間の上限、曜日の制約なくご利用いただけます。



### ご自宅以外の場所にも訪問が可能

介護・医療保険の訪問看護サービスは、原則ご自宅など生活の場での利用に限られますが、自費の看護サービスではご自宅以外にも専門スタッフが訪問できます。



### 状態やご希望に合わせたサービスのオーダーメイド

自費のサービスをご提供する前に、ご本人・ご家族、主治医、ケアマネジャー等と打ち合わせをします。

「療養上のご希望」「ご本人の医療情報」「保険サービスの利用状況」などを確認し、ご利用回数や時間のご提案、病状や個性に合ったケアをご提供するための準備をします。